

TOWARY HANDLOWE

Obsługa towarów handlowych pozwala na tworzenie nowych towarów, które stanowią:

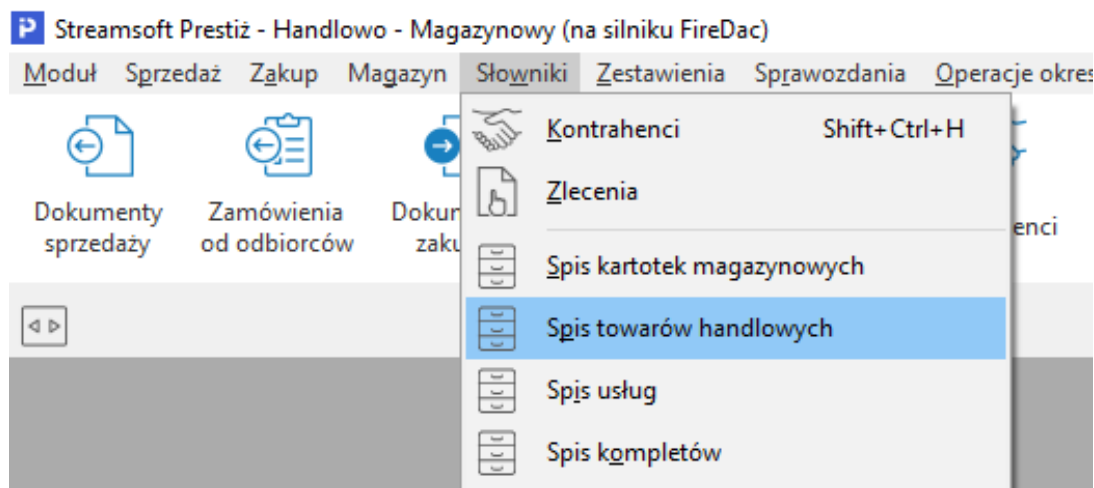
- jedną kartotekę magazynową wydawaną pod różnymi nazwami handlowymi, np. ta sama kartoteka „siatka” może być wydana jako „siatka ogrodzeniowa” lub jako „siatka budowlana”
- zestaw składający się z pojedynczych materiałów – przykładem jest zestaw komputerowy składający się z monitora, klawiatury, myszki i jednostki roboczej

Spis treści

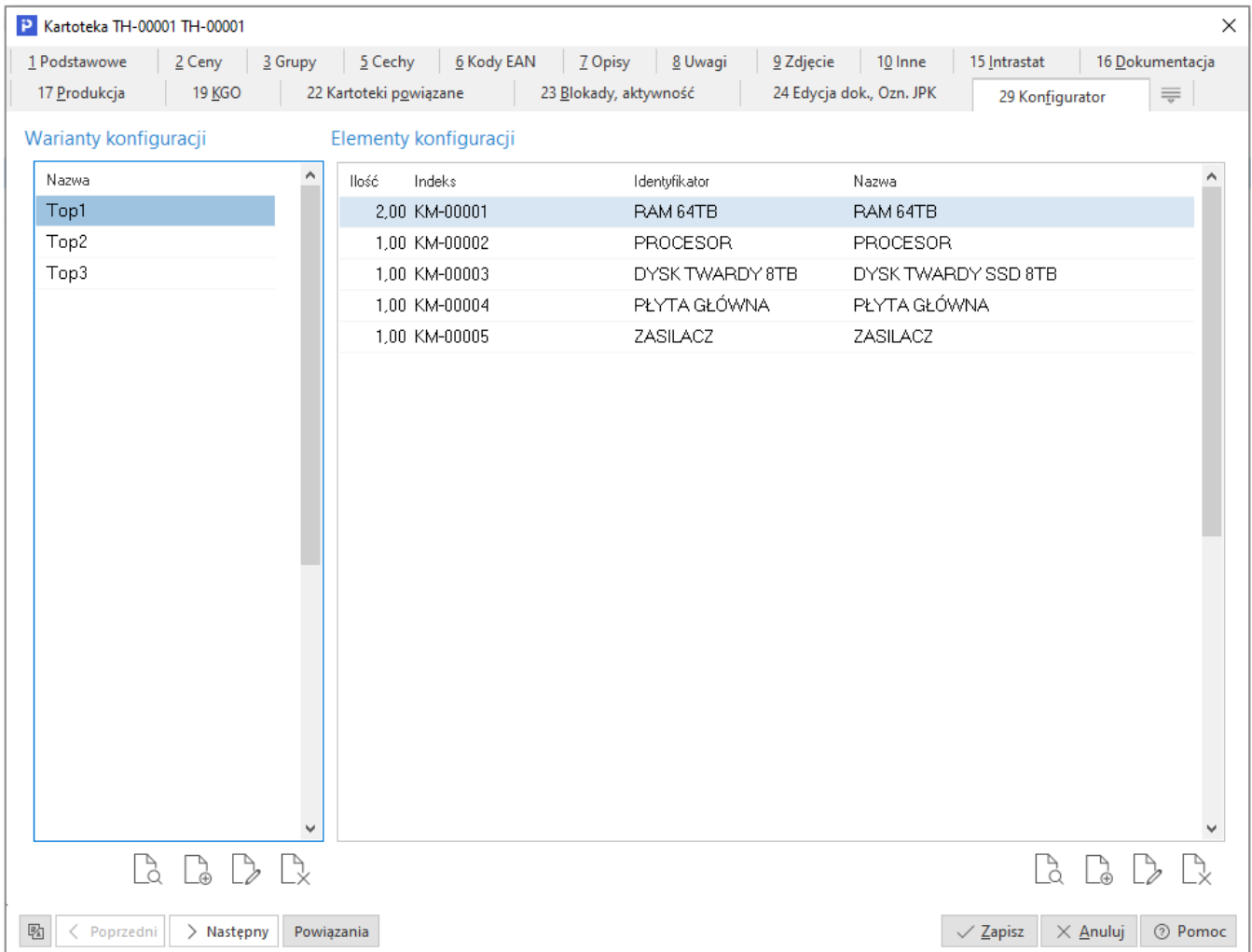
Konfiguracja towarów handlowych	1
Dodanie towaru handlowego na dokument	3
Korygowanie dokumentów zawierających towary handlowe.....	6

Konfiguracja towarów handlowych

Do obsługi tej funkcjonalności w systemach Streamsoft konieczna jest zmiana parametru w konfiguracji systemu: „Ustawienia – System – Obsługa towarów handlowych” na wartość TAK. Po włączeniu parametru, w module Handlowo-Magazynowym w menu Słowniki pojawi się opcja *Spis towarów handlowych*.



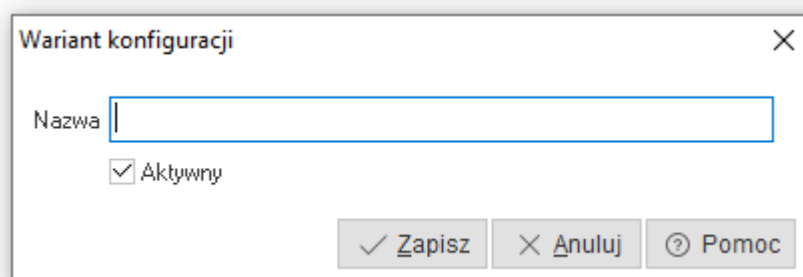
Słownik towarów handlowych oraz sposób dodawania nowych kartotek handlowych są analogiczne jak dla słownika kartotek magazynowych. W przypadku towarów handlowych należy dodatkowo uzupełnić zakładkę 29 *Konfigurator*.



Okno konfiguratora podzielone jest na dwie sekcje:

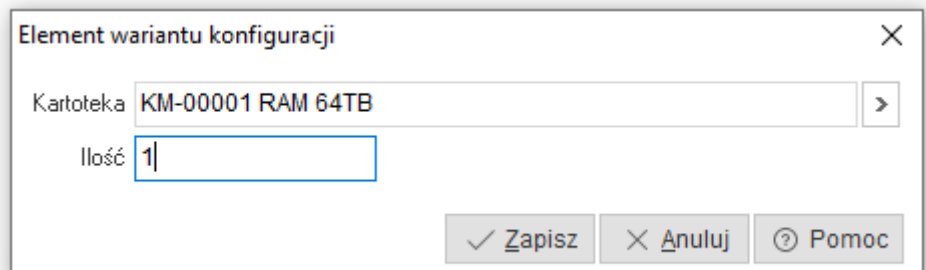
- **Warianty konfiguracji**

Każda kartoteka towaru handlowego posiadać może kilka wariantów składających się z różnych materiałów, wyszczególnionych w sekcji *Elementy konfiguracji*. Edycja tych zestawów odbywa się za pomocą przycisków *Podgląd*, *Dodaj*, *Popraw*, *Usuń* znajdujących u dołu sekcji. Podczas dodawania nowego wariantu należy podać jedynie jego nazwę.



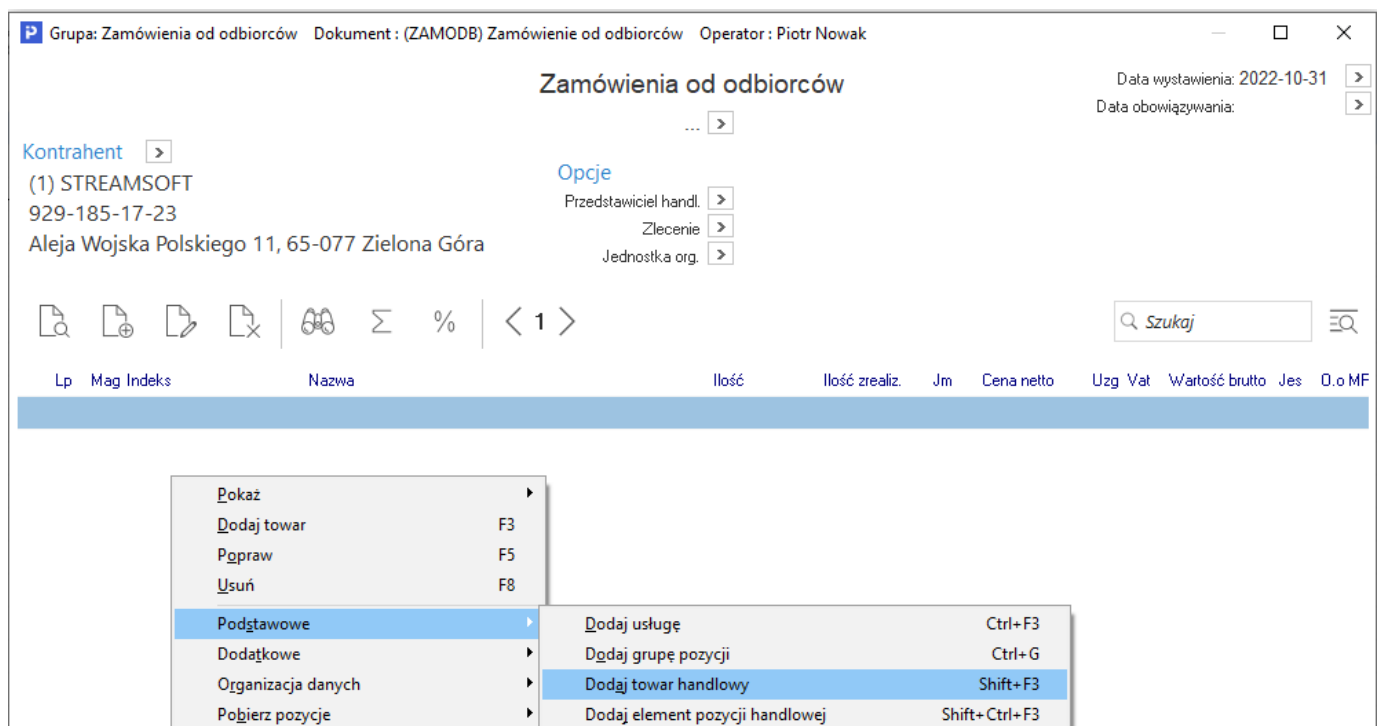
- **Elementy konfiguracji**

Elementy przypisane są do danego wariantu konfiguracji i stanowią jego składowe. Edycja sekcji odbywa się za pomocą przycisków *Podgląd*, *Dodaj*, *Popraw*, *Usuń* znajdujących u dołu sekcji. Dodanie elementu konfiguracji polega na wyborze kartoteki magazynowej ze słownika oraz wskazaniu ilości.



Dodanie towaru handlowego na dokument

Skonfigurowaną kartotekę towaru handlowego można dodać na dokument *Zamówienie od odbiorcy* lub *Oferta dla odbiorcy* za pomocą opcji w menu kontekstowym dokumentu: *Podstawowe – Dodaj towar handlowy* lub skrótu klawiszowego *Shift+F3*.



W przypadku, gdy dla towaru handlowego zostało zdefiniowanych kilka wariantów konfiguracji, wyświetlone zostanie okno *Konfigurator towaru handlowego*. Umożliwia ono wybór i edycje wariantu konfiguracji oraz magazyn, z którego pobierane będą jego elementy.

Konfigurator pozycji towaru handlowego

Wariant pozycji handlowej

Kartoteka handlowa: TH-00001 TH-00001

Wariant: **Top1**

Magazyn: **(1) Magazyn Główny**

Elementy wariantu

Indeks	Identyfikator
KM-00001	RAM 64TB
KM-00002	PROCESOR
KM-00003	DYSK TWARDY 8TB
KM-00004	PŁYTA GŁÓWNA
KM-00005	ZASILACZ

Generuj pozycje
 Anuluj
 Pomoc

Przycisk *Generuj pozycje* dodaje na dokument towar handlowy wraz z pozycjami.

Grupa: Zamówienia od odbiorców Dokument: (ZAMODB) Zamówienie od odbiorców Operator: Piotr Nowak

Zamówienia od odbiorców

Data wystawienia: 2022-10-31
Data obowiązywania:

Kontrahent (1) STREAMSOFT
929-185-17-23
Aleja Wojska Polskiego 11, 65-077 Zielona Góra

Opcje
Przedstawiciel handl. Zlecenie Jednostka org.

Szukaj

Lp	Mag	Indeks	Nazwa	Ilość	Ilość realiz.	Jm	Cena netto	Uzg Vat	Wartość brutto	Jes	O.o
1		TH-00001	Zestaw Komputerowy Top10	1,00			5 000,0000	Tak 23%	6 150,00		
1.1	1	KM-00001	RAM 64TB	2,00		szt	90,2439	23%	222,00		
1.2	1	KM-00002	PROCESOR	1,00		szt	447,1545	23%	549,99		
1.3	1	KM-00003	DYSK TWARDY SSD 8TB	1,00		szt	780,0000	23%	959,40		
1.4	1	KM-00004	PŁYTA GŁÓWNA	1,00		szt	180,4878	23%	222,00		
1.5	1	KM-00005	ZASILACZ	1,00		szt	110,0000	23%	135,30		

Kontrola limitu pozycji odwr. obc.: Kontroluj limit dla pozycji o.o. z limitem Limit sprz. elektron. : 20 000,00; Wykorzystano : 0,00

Pozycje
 Zestawienie VAT
 Inne
 Dostawa
 Dodatkowe
 KGO

 Razem .. **6 150,00**

Elementy towaru handlowego widnieją jako podpozycje i przyjmują numerację podporządkowaną danemu towarowi. Istnieje możliwość edycji zarówno towaru handlowego jak i jego podpozycji (elementów) na pozycjach zamówienia oraz dodania nowego elementu pozycji handlowej za pomocą opcji w menu kontekstowym lub skrótu klawiszowego Shift+Ctrl+F3.

Lp	Mag	Indeks	Nazwa	Ilość	Ilość zrealiz.	Jm	Cena netto	Uzg. Vat	Wartość brutto	Jes	O.o
1	TH-00001		Zestaw Komputerowy Top10	1,00			5 000,0000	Tak 23%	6 150,00		
1.1	1	KM-00001	RAM 64	2,00		szt	150,0000	23%	369,00		
1.2	1	KM-00002	PROCE	1,00		szt	447,1545	23%	549,99		
1.3	1	KM-00003	DYSK T	1,00		szt	780,0000	23%	959,40		
1.4	1	KM-00004	PŁYTA	1,00		szt	180,4878	23%	222,00		
1.5	1	KM-00005	ZASILAC								

Menu kontekstowe (Shift+Ctrl+F3):

- Podstawowe
 - Dodaj usługę (Ctrl+F3)
 - Dodaj grupę pozycji (Ctrl+G)
 - Dodaj towar handlowy (Shift+F3)
 - Dodaj element pozycji handlowej (Shift+Ctrl+F3)**
 - Konfigurator pozycji handlowej (Shift+Ctrl+F5)
 - Całkowity zwrot wydanych opakowań
 - Specyfikacja
 - Stan realizacji pozycji zamówienia (Shift+Ctrl+R)
 - Konfigurator produktu
 - Wystaw zlecenie produkcyjne na podstawie technologii (Ctrl+Z)
 - Wystaw zlecenie produkcyjne
- Dodatkowe
- Organizacja danych
- Pobierz pozycje
- Zmień konto bankowe PLN
- Zmień konto bankowe PLN kontrahenta
- Widok
 - Zamknij dokument (F10)
 - Anuluj dokument
 - Kopiuji komórkę
- Pokaż
- Dodaj towar (F3)
- Popraw (F5)
- Usuń (F8)

W zależności od wprowadzonej ilości towaru handlowego, ilość elementów (podpozycji) jest odpowiednio zwielokrotniana.

Towary handlowe realizowane są wyłącznie w obiegu: Oferta dla odbiorcy (opcjonalnie) → Zamówienie od odbiorcy → WZ → Faktura do WZ. Na dokumencie WZ wydawane są tylko elementy składowe towaru handlowego, natomiast na dokumencie sprzedaży FWZ widnieje kartoteka towaru handlowego (bez poszczególnych komponentów).

Grupa: Magazyn Dokument: (WZ) Wydanie na zewnątrz Operator: Piotr Nowak

Wydanie na zewnątrz
0001/MG/2022/10/890909

Data wystawienia: 2022-10-31
Data sprzedaży: 2022-10-31

Kontrahent

(1) STREAMSOFT
929-185-17-23
Aleja Wojska Polskiego 11, 65-077 Zielona Góra

Opcje

Przedstawiciel handl.
Zlecenie
Jednostka org.



Szukaj

<input type="checkbox"/>	Lp	Mag Indeks	Nazwa	Ilość	Jm	%Bonif	Cena netto	Vat	Wartość brutto	O.o MP
<input checked="" type="checkbox"/>	1	1 KM-00001	RAM 64TB	2,00	szt	0,00	90,2439	23%	222,00	
<input type="checkbox"/>	2	1 KM-00002	PROCESOR	1,00	szt	0,00	447,1545	23%	549,99	
<input type="checkbox"/>	3	1 KM-00003	DYSK TWARDY SSD 8TB	1,00	szt	0,00	760,0000	23%	959,40	
<input type="checkbox"/>	4	1 KM-00004	PŁYTA GŁÓWNA	1,00	szt	0,00	180,4678	23%	222,00	Te
<input type="checkbox"/>	5	1 KM-00005	ZASILACZ	1,00	szt	0,00	110,0000	23%	135,30	



Grupa: Sprzedaż Dokument: (Fwz) Faktura do WZ Operator: Piotr Nowak

Faktura VAT

Data wystawienia: 2022-10-31
Data sprzedaży: 2022-10-31

Kontrahent

(1) STREAMSOFT
929-185-17-23
Aleja Wojska Polskiego 11, 65-077 Zielona Góra

Opcje

Przedstawiciel handl.
Zlecenie
Jednostka org.

Dotyczy

ZAMODB 72/2022 z 2022-10-31
WZ 0001/MG/2022/10/890909 z 2022-10-



Szukaj

<input type="checkbox"/>	Lp	Mag Indeks	Nazwa	Ilość	Jm	%Bonif	Cena netto	Vat	Wartość brutto	O.o MF
<input checked="" type="checkbox"/>	1	TH-00001	Zestaw Komputerowy Top10	1,00		0,00	5 000,0000	23%	6 150,00	

System umożliwia uzupełnienie faktury również w przypadku, gdy na WZ nie zostały wydane wszystkie składniki. Na zamówieniu od odbiorcy zaktualizowane zostaną ilości wydane, a pozostała ilość może zostać zrealizowana w kolejnym obiegu dokumentów WZ – FWZ. W takim przypadku oba dokumenty faktury do WZ będą posiadać tę samą pozycję towaru handlowego (bez wyszczególnienia wydanych elementów składowych).

Korygowanie dokumentów zawierających towary handlowe

Możliwość dokonania korekty ilościowej towaru handlowego warunkowana jest poprzez zaznaczenie parametru w definicji dokumentu Fwz na zakładce 2 *Dodatkowe*: „Pozwól wystawiać Zwrot z WZ”.

Uwaga!

Zaznaczenie parametru nie działa na dokumenty już wystawione i obowiązywać będzie tylko dla nowych dokumentów Fwz.

Edycja dokumentu

Formularze | Słowniki definiowane | Cechy | Uwagi | Inne

1 Podstawowe | 2 Dodatkowe | 4 Rodzaje kartotek, Oznaczenia JPK

Dodatkowe

Sposób płatności

Sposób naliczania odsetek

Sposób obliczania bonifikaty: Od ceny

Rabat składany

Grupa ewidencji VAT

Grupa rozrachunków: Sprzedaż

Spos. łączenia dok. z zamówień: Nie łączyć

Dokument wymaga akceptacji

Gen. dysp. dla dok. niezakceptowanego: Nie

Uzupełnianie niezakceptowanych dok. WZ

Drukować dokument niezakceptowany

Sprzedaż w cenie zakupu: Nie

Auto. powiązanie ze zdarz. CRM: Nie

Obs. karty prog. lojalnościowego: Brak

Wymuś sortowanie pozycji

Miesiąc zapisania do VAT: Wpisuj zgodnie z datą sprzedaży

Dokument rozliczenia opakowania

Dokument korygujący

Przenoś uwagi, uwagi wydruku i ostrzeżenia

Pozwól uzup. tylko określony dok. WZ

Pozwól wystawiać Zwrot z WZ

Podlega elektronicznej wysyłce

Auto. gen. wpis do księgi: TAK

Zapisz | Anuluj | Pomoc

W celu skorygowania ilości towaru handlowego należy wystawić dokument ZW do dokumentu WZ powiązanego z fakturą, a następnie korektę Faktury do WZ z towarem handlowym. W oknie wyszukiwania dokumentów należy zaznaczyć parametr *Korekta – uzupełnienie ZW WZ*. Spowoduje to wyświetlenie tylko tych dokumentów, dla których istnieją wprowadzone zwroty z WZ wymagające uzupełnienia.

Znajdź dokument do skorygowania

Numer dokumentu | Kontrahent | Identyfikator dokumentu

Numer | Nip | Identyfikator

✓ Rok: 2022

Zakres dat

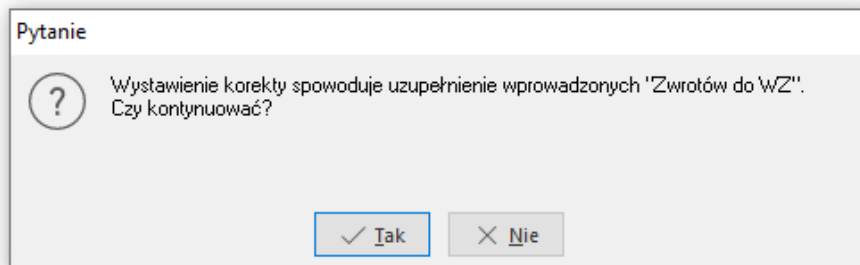
Aktualny rok | Od: 2022-01-01 | Do: 2022-12-31

– Wystaw dokument

Korekta sprzedaży | **Korekta - uzupełnienie ZW WZ**

✓ Szukaj | X Anuluj | ? Pomoc

System wykryje wystawiony zwrot do WZ i wyświetli komunikat:



Po potwierdzeniu komunikatu, w wywołanym oknie korekty faktury do WZ system automatycznie pomniejszy ilość towaru handlowego o ilość skorygowaną na powiązonym dokumencie ZW WZ.

Uwaga!

W przypadku korekty należy zwrócić szczególną uwagę na ilość zwracanych elementów na dokumencie ZW WZ, ponieważ na fakturze korygującej zawsze zwracana jest pozycja towaru handlowego bez jego składowych.

Przykład:

Na WZ wydano: jednostkę roboczą (1 szt), monitor (1 szt) oraz mysz komputerową (1 szt). Następnie uzupełniono dokument fakturą z towarem handlowym *Zestaw komputerowy* w ilości 1 szt. Na dokumencie Zwrot z WZ skorygowano tylko pozycję *mysz*. Korekta faktury uzupełniająca ZW WZ zawierać będzie zwrot towaru handlowego, czyli *-1 szt Zestaw komputerowy*.