

## Cechy szybkiej edycji

Cechy w systemie Streamsoft to dodatkowe wartości określające inne elementy programu, m.in. kartoteki, kontrahentów, dokumenty. Mają one szerokie zastosowanie i stanowią ważną część bieżącej pracy w systemie. Od wersji 17.3.375.35 umożliwiono ustawianie wartości cechy bezpośrednio w oknie z tabelą, np. kontrahentów, bez konieczności uruchamiania danej pozycji w trybie edycyjnym.

Rozwiązanie jest dostępne dla wszystkich cech w systemie. W celu jego stosowania należy w definicji danej cechy, na zakładce 1 Podstawowe zaznaczyć parametr *Edycja bezpośrednio na tabeli (szybka edycja)*. Opcja jest aktywna po:

- wskazaniu typu cechy *Tekst*
- określeniu zbioru wartości dla cechy
- zaznaczeniu parametru *Wybór wartości cechy tylko ze spisu wartości*

Cecha

1 Podstawowe 3 Uprawnienia szybkiej edycji

Podstawowe

Nazwa Status kontrahenta

Opis Status kontrahenta

Jednostka

Typ Tekst

Zbiór wartości status kontrahenta

Wartość domyślna indywidualne warunki

Wybór wartości cechy tylko ze spisu wartości

Możliwość wyboru wielu wartości

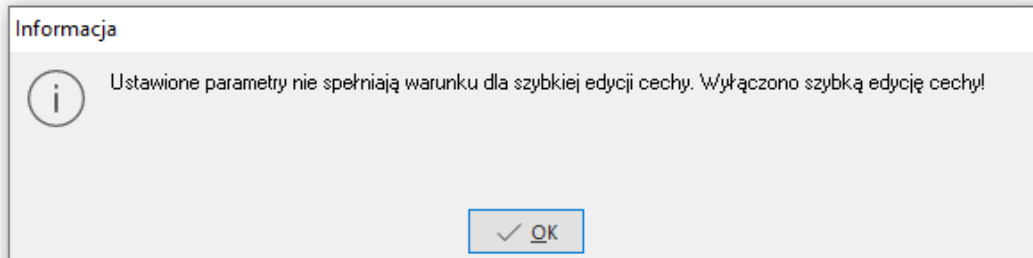
Edycja bezpośrednio na tabeli (szybka edycja)

Wymagana

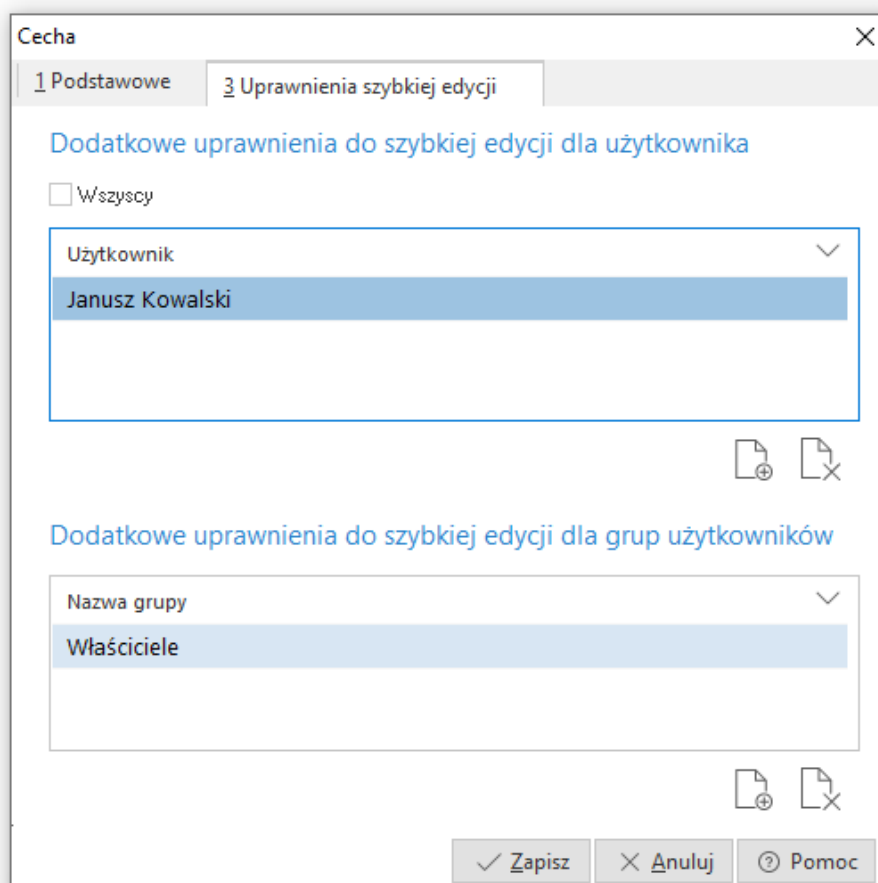
Aktywna

Zapisz Anuluj Pomoc

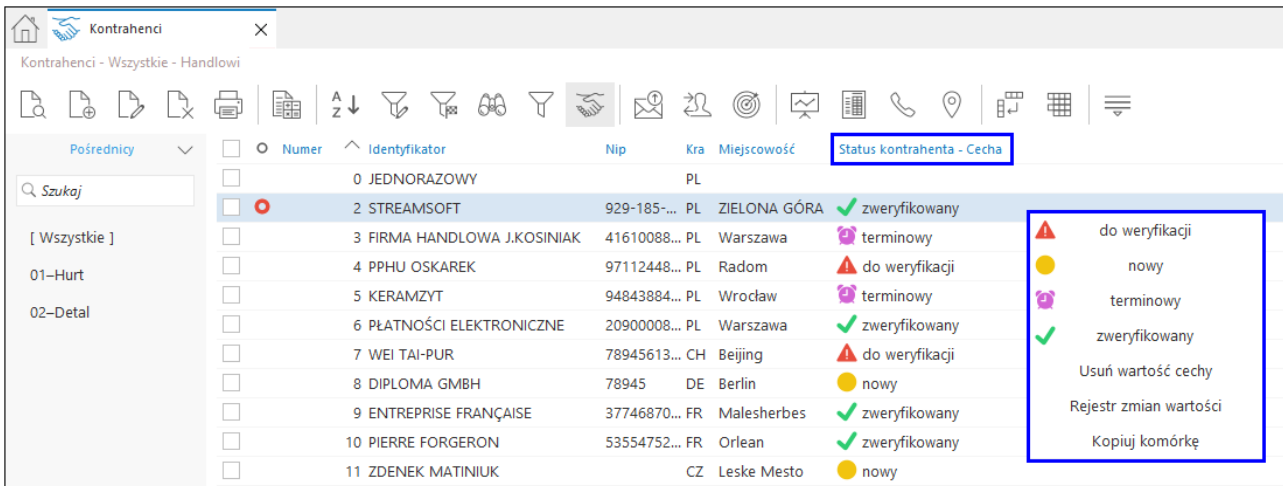
Działanie cechy szybkiej edycji wymaga spełnienia wszystkich opisanych wyżej warunków. Brak któregoś z nich skutkuje komunikatem przy zapisie danych w oknie: *Ustawione parametry nie spełniają warunku dla szybkiej edycji cechy. Wyłączono szybką edycję cechy!* Cecha zostanie zapisana, ale bez opcji szybkiej edycji.



Na zakładce 3 *Uprawnienia* istnieje możliwość ustawienia dodatkowych uprawnień do edycji wartości cechy dla użytkownika/grup użytkowników, którzy nie posiadają prawa do edycji głównego obiektu, np. użytkownik ma prawo do podglądu słownika kontrahentów, ale nie ma prawa do edycji danych. Zaznaczenie opcji *Wszyscy* daje prawo do edycji wszystkim użytkownikom.

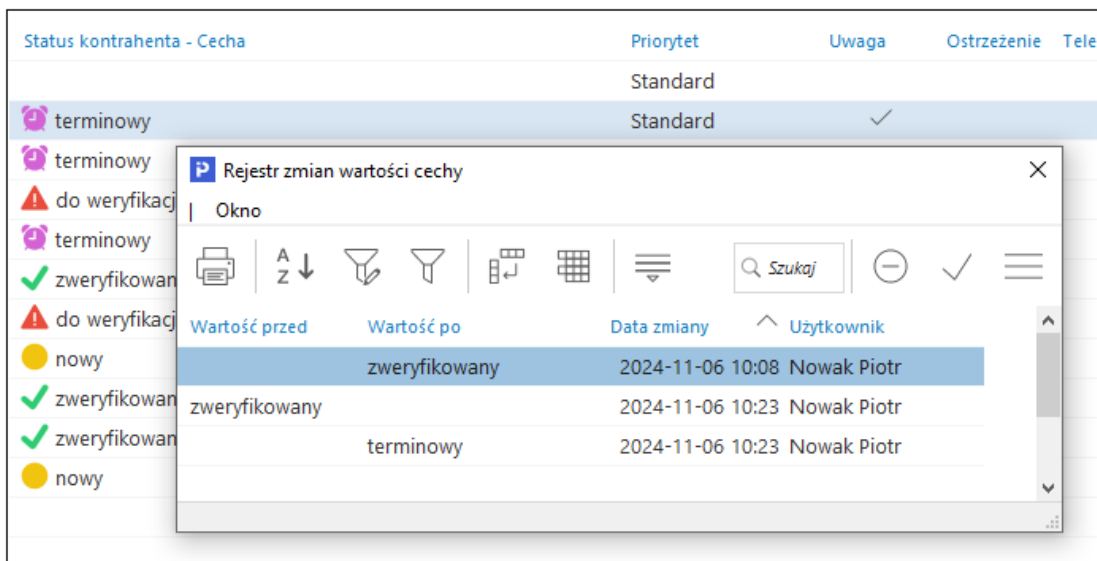


W celu obsługi cech szybkiej edycji w wybranym oknie, należy w menu pod prawym przyciskiem myszy Widok → Kolumny w tabeli wybrać cechę zdefiniowaną w opisany wyżej sposób. Używając prawego przycisku myszy w kolumnie z cechą wyświetlone zostanie menu z listą wartości cechy.



Dodatkowo w menu dostępne są opcje:

- *Usuń wartość cechy* - ustawia pustą wartość danej cechy
- *Rejestr zmian wartości* - wyświetla okno zawierające informacje o zmianach wartości cechy danej pozycji. Prezentowana jest *Wartość przed*, *Wartość po* oraz imię i nazwisko operatora, który dokonał zmiany.



- *Kopij komórkę* - kopiuje wartość komórki do schowka

Cechy oznaczone jako cechy szybkiej edycji są również dostępne w opcji grupowych operacji.